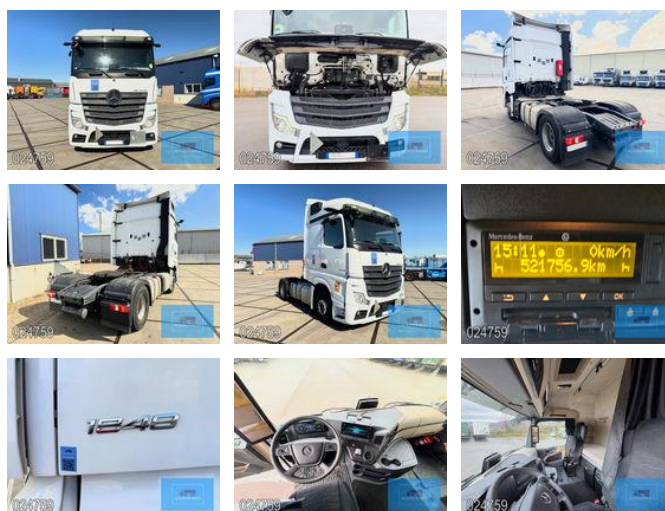




Mercedes-Benz Actros 1848 MP5 MIRRORCAM EURO 6-D MY 2021

Allgemeine Merkmale

Marke	Mercedes-Benz
Model	Actros 1848
Unterkategorie	Standard SZM
Kilometerstand	521.000km
Baujahr	2020
Datum der Erstzulassung	24-11-2020
Farbe	Weiß
Zustand	Gebraucht
Allgemeinzustand	Sehr gut
Kraftstoff	Diesel
Emissionsklasse	Euro 6
Referenz	024759A



Eigenschaften

Leergewicht	7.900kg
Länge	600cm

Breite	250cm
Kabine	Schlafkabine
Seriennummer	W1T9634031C024759
Zylinderinhalt	12.809cc

Mercedes-Benz Actros 1848 MP5 MIRRORCAM EURO 6-D MY 2021

Technische Spezifikationen

Anzahl der Achsen	2
Achsenkonfiguration	4x2
Übertragung	Vollautomatik
Motorleistung	480hp

Beschreibung

Mercedes-Benz Actros 1848 LS 4x2 MP5 Euro 6-D MirrorCam – Frigo Zugmaschine (Modelljahr 2021) Erste Zulassung: 24-11-2020 Fahrgestellnummer: W1T9634031C024759 Kilometerstand: 521.000 km Technische Daten: • Motor: OM 471, 2. Generation Euro 6-D – 480 PS • Getriebe: PowerShift G281-12, 12-Gang Automatik, ohne Retarder • Radstand: 370 cm • Reifen: 315/70R22,5 • Dieseltanks: 570 L + 430 L Kabine und Ausstattung: • StreamSpace 250 Schlafkabine mit flachem Boden und Spoilerkit • MirrorCam elektronische Spiegel • Multimedia-Armaturen Brett • Kühlschrank Sicherheitssysteme: • ESP (Elektronisches Stabilitätsprogramm) • Spurhalteassistent • Abstandsregeltempomat (ACC) • Aufmerksamkeitsassistent • Active Brake Assist 5 Farbe: Original Weiß (9147 Arctic White)

Zubehör

- Antiblockiersystem
- Klimaanlage
- Aluminium-Kraftstofftank
- Zentralverriegelung
- Zentralschmierung
- Dachspoiler
- Doppelter Kraftstofftank
- Elektrische Fensterheber
- Geräuscharm
- Kühlschrank
- Lufthorn
- Nebelleuchten
- Navigationssystem
- Radio/Kassettenspieler
- Radio/CD-Spieler
- Partikelfilter
- Sideskirts
- Schlafkabine
- Geschwindigkeitsbegrenzer
- Stabilitätskontrolle
- Bremskraftverstärker
- Fernlicht
- Sonnenschutzklappe
- Catalyst

- Lenkhilfe
- Passenger seat
- Airbags
- Radio/Cd/Audio system
- Central doorlocking
- Electric windows
- EBS
- Climate control
- Verwärmungsautomatik
- ASR (Anti-Slip Regulation/Traction Control)