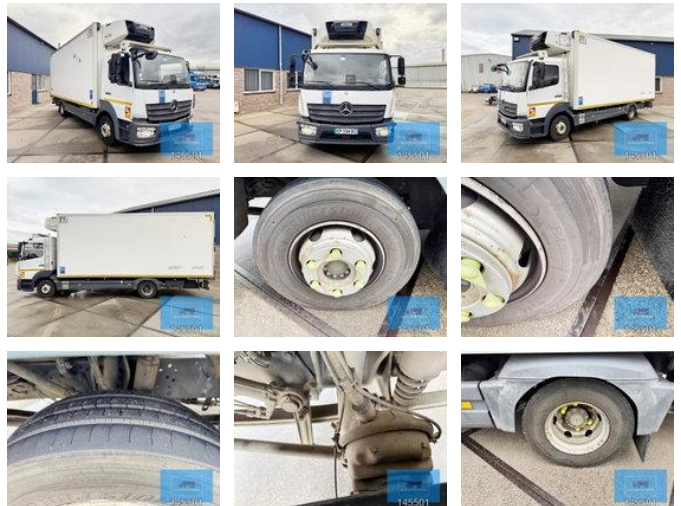




Mercedes-Benz Atego 1221 MEAT ROHRBAHNEN CARRIER SUPRA FRC 07-2017

Allgemeine Merkmale

| | |
|-------------------------|---------------|
| Marke | Mercedes-Benz |
| Modell | Atego 1221 |
| Unterkategorie | Kühl-LKW |
| Zählerstand | 278.000km |
| Baujahr | 2017 |
| Datum der Erstzulassung | 12-07-2017 |
| Farbe | Witz |
| Zustand | Gebraucht |
| Allgemeiner Zustand | Sehr gut |
| Kraftstoff | Diesel |
| Emissionsklasse | Euro 6 |
| Referenz | 145501B |



Eigenschaften

| | |
|---------------|---------|
| Ledig gewicht | 7.945kg |
| Belastbarkeit | 3.945kg |

| | |
|--------------------------|-------------------|
| Zulässiges Gesamtgewicht | 11.990kg |
| Länge | 830cm |
| Breite | 250cm |
| Kabine | Nee |
| Seriennummer | WDB96702810145501 |
| Zylinderkapazität | 5.132cc |

Mercedes-Benz Atego 1221 MEAT ROHRBAHNEN CARRIER SUPRA FRC 07-2017

Technische Spezifikationen

| | |
|---------------------|-------------|
| Anzahl der Achsen | 2 |
| Achsenkonfiguration | 4x2 |
| Übertragung | Automatisch |
| Vermögenswerte | 210hp |

Beschreibung

Mercedes-Benz Atego 1221 4x2 Kühlfahrzeug – Carrier Supra 750 – Euro 6 Allgemein • Hersteller / Typ: Mercedes-Benz Atego 1221 • Ausführung: 4x2 Kühlkoffer • Erstzulassung: 12.07.2017 • Kilometerstand: 278.000 km • Farbe: Original weiß • Fahrgestellnummer (VIN): WDB96702810145501 Motor & Antrieb • Motorleistung: 210 PS • Abgasnorm: Euro 6 OBD-C • Motortyp: OM934, 4-Zylinder • Getriebe: Automatik Powershift 3 • Typ: G 90-6 (Übersetzungen 6,70 – 0,73) Kabine & Fahrgestell • Kabine: ClassicSpace S-Kabine • Ausführung: Tageskabine • Motortunnel: 230 mm • Radstand: 422 cm Kühlaufbau • Kühlaggregat: Carrier Supra 750 D/E • FRC-Zertifikat gültig bis: 06/2026 • Isolierter Koffer (L x B x H): 610 x 235 x 235 cm • Heckflügeltüren • Fleischhängesystem

Zubehör

- Antiblockiersystem
- Zentralverriegelung
- Zentralschmierung
- Geschwindigkeitsregelanlage
- Doppelter Kraftstofftank
- Elektrische Fensterheber
- Geräuscharm
- Lufthorn
- Luftfederung
- Nebelleuchten
- Reserverad
- Partikelfilter
- Geschwindigkeitsbegrenzer
- Fernlicht
- Catalyst
- Parkassist
- Lenkhilfe
- Passenger seat
- Airbags
- Radio/Cd/Audio system
- Central doorlocking
- Electric windows
- Climate control
- Verwärmungsautomatik

- ASR (Anti-Slip Regulation/Traction Control)
- Kurze Kabine