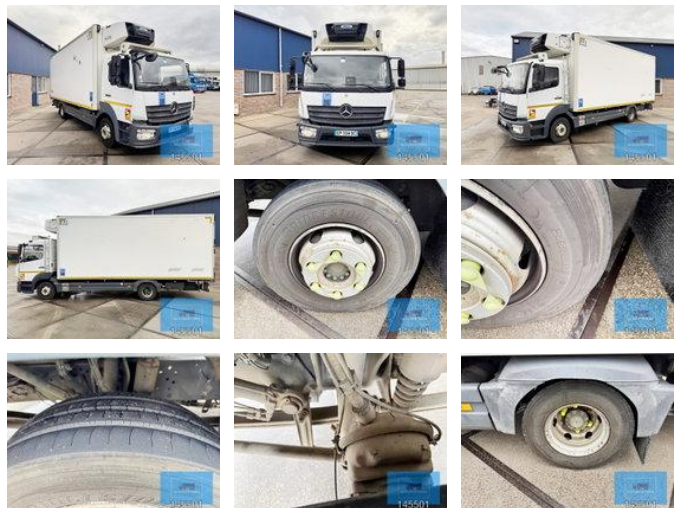




Mercedes-Benz Atego 1221 MEAT ROHRBAHNEN CARRIER SUPRA FRC 07-2017

Allgemeine Merkmale

Marke	Mercedes-Benz
Modell	Atego 1221
Unterkategorie	Kühl-LKW
Zählerstand	278.000km
Baujahr	2017
Datum der Erstzulassung	12-07-2017
Farbe	Witz
Zustand	Gebraucht
Allgemeiner Zustand	Sehr gut
Kraftstoff	Diesel
Emissionsklasse	Euro 6
Referenz	145501D



Eigenschaften

Ledig gewicht	7.945kg
Belastbarkeit	3.945kg

Zulässiges Gesamtgewicht	11.990kg
Länge	830cm
Breite	250cm
Kabine	Nee
Seriennummer	WDB96702810145501
Zylinderkapazität	5.132cc

Mercedes-Benz Atego 1221 MEAT ROHRBAHNEN CARRIER SUPRA FRC 07-2017

Technische Spezifikationen

Anzahl der Achsen	2
Achsenkonfiguration	4x2
Übertragung	Automatisch
Vermögenswerte	210hp

Beschreibung

Mercedes-Benz Atego 1221 4x2 Kühlfahrzeug – Carrier Supra 750 – Euro 6 Allgemein • Hersteller / Typ: Mercedes-Benz Atego 1221 • Ausführung: 4x2 Kühlkoffer • Erstzulassung: 12.07.2017 • Kilometerstand: 278.000 km • Farbe: Original weiß • Fahrgestellnummer (VIN): WDB96702810145501 Motor & Antrieb • Motorleistung: 210 PS • Abgasnorm: Euro 6 OBD-C • Motortyp: OM934, 4-Zylinder • Getriebe: Automatik Powershift 3 • Typ: G 90-6 (Übersetzungen 6,70 – 0,73) Kabine & Fahrgestell • Kabine: ClassicSpace S-Kabine • Ausführung: Tageskabine • Motortunnel: 230 mm • Radstand: 422 cm Kühlaufbau • Kühlaggregat: Carrier Supra 750 D/E • FRC-Zertifikat gültig bis: 06/2026 • Isolierter Koffer (L x B x H): 610 x 235 x 235 cm • Heckflügeltüren • Fleischhängesystem

Zubehör

- Antiblockiersystem
- Zentralverriegelung
- Zentralschmierung
- Geschwindigkeitsregelanlage
- Doppelter Kraftstofftank
- Elektrische Fensterheber
- Geräuscharm
- Lufthorn
- Luftfederung
- Nebelleuchten
- Reserverad
- Partikelfilter
- Geschwindigkeitsbegrenzer
- Fernlicht
- Catalyst
- Parkassist
- Lenkhilfe
- Passenger seat
- Airbags
- Radio/Cd/Audio system
- Central doorlocking
- Electric windows
- Climate control
- Verwärmungsautomatik

- ASR (Anti-Slip Regulation/Traction Control)
- Kurze Kabine