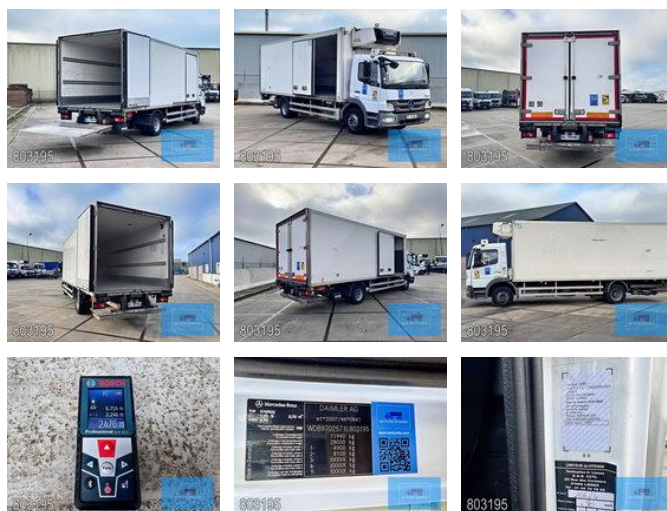




Mercedes-Benz Atego 1224 4X2 FRIGO CARRIER SUPRA 850 EURO 5 EEV 2014

Allgemeine Merkmale

Marke	Mercedes-Benz
Model	Atego 1224
Unterkategorie	Kühl-LKW
Kilometerstand	319.000km
Baujahr	2014
Datum der Erstzulassung	28-01-2014
Farbe	Weiß
Zustand	Gebraucht
Allgemeinzustand	Gut
Kraftstoff	Diesel
Emissionsklasse	Euro 5
Referenz	803195K



Eigenschaften

Leergewicht	8.160kg
Tragfähigkeit	3.830kg
Länge	880cm

Breite	255cm
Kabine	Nein
Seriennummer	WDB9702571L803195
Zylinderinhalt	7.698cc

Mercedes-Benz Atego 1224 4X2 FRIGO CARRIER SUPRA 850 EURO 5 EEV 2014

Technische Spezifikationen

Anzahl der Achsen	2
Achsenkonfiguration	4x2
Übertragung	Handgeschenk
Motorleistung	240hp

Beschreibung

Mercedes-Benz Atego 1224 4x2 Kühlkoffer – Euro 5 (2014) Erstzulassung: 28.01.2014 Fahrgestellnummer: WDB9702571L803195 Kilometerstand: 319.000 km ——— ⚙ Technische Daten: • Motor: 240 PS Euro 5 Bluetec 5 / EEV OM 936 6 Zylinder • Getriebe: 6-Gang Schaltgetriebe • Antrieb: 4x2 • Federung: Blattfederung vorne, Luftfederung hinten • Radstand: 476 cm ——— * Aufbau & Ausstattung: • Kühlanlage: Carrier Supra 850 • Koffermaße: 670 x 246 x 225 cm • Ladebordwand: Dhollandia SM 1500 – 1.500 kg Tragkraft • Kabine: Tageskabine mit Klimaanlage • Farbe: Original Weiß

Zubehör

- Antiblockiersystem
- Klimaanlage
- Zentralverriegelung
- Zentralschmierung
- Geschwindigkeitsregelanlage
- Elektrische Fensterheber
- Geräuscharm
- Lufthorn
- Nebelleuchten
- Partikelfilter
- Sideskirts
- Geschwindigkeitsbegrenzer
- Fernlicht
- Seitentür
- Lenkhilfe
- Passenger seat
- Radio/Cd/Audio system
- Central doorlocking
- Electric windows
- Climate control
- Verwärmungsautomatik
- Kurze Kabine