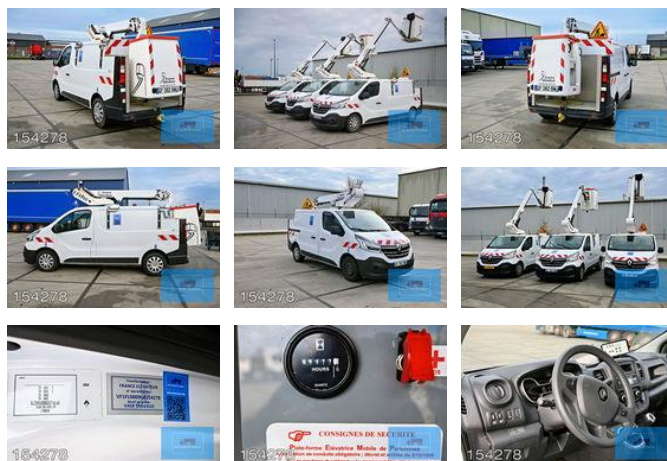




## Renault Trafic DCI 111FCC FRANCE ELEVATEUR 66.000 KM 03-2022 377 HRS EURO 6 NACELLE

### Allgemeine Merkmale

Marke	Renault
Model	Trafic
Unterkategorie	Transporter mit Hubarbeitsbühne
Kilometerstand	66.000km
Baujahr	2022
Datum der Erstzulassung	08-03-2022
Farbe	Weiß
Zustand	Gebraucht
Allgemeinzustand	Sehr gut
Kraftstoff	Diesel
Emissionsklasse	Euro 6
Referenz	154278B
CE markierung	Ja



### Eigenschaften

Leergewicht	2.485kg
Tragfähigkeit	470kg
GVW	2.955kg
Breite	196cm

Seriennummer	VF1FL000968154278
Hubkapazität	120kg
Hubhöhe	10.600mm
Zylinderinhalt	1.997cc
Masttyp	Articulated

# Renault Trafic DCI 111FCC FRANCE ELEVATEUR 66.000 KM 03-2022 377 HRS EURO 6 NACELLE

## Technische Spezifikationen

Motorleistung

107kw

## Beschreibung

### \*\*Renault Trafic F 1000 L1H1 DCI 145 mit Hubarbeitsbühne\*\* Suchen Sie ein zuverlässiges Nutzfahrzeug mit Hubarbeitsbühne für Ihre Arbeiten in städtischen Umgebungen oder industriellen Anwendungen? Dieser Renault Trafic, ausgestattet mit einer Hubarbeitsbühne, bietet die perfekte Lösung für all Ihre Anforderungen. Ideal für Arbeiten an Beleuchtungen, Oberleitungen oder anderen hochgelegenen Installationen. --- ### \*\*Wichtigste Merkmale:\*\* - \*\*Marke/Modell:\*\* Renault Trafic F 1000 L1H1 DCI 145 - \*\*Baujahr:\*\* 08-03-2022 - \*\*Kilometerstand:\*\* 66.000 km - \*\*Kraftstoff:\*\* Diesel - \*\*Motor:\*\* In gutem Zustand, erfüllt die Abgasnorm Euro 6 - \*\*Getriebe:\*\* Manuelles Schaltgetriebe - \*\*Maximale Arbeitshöhe:\*\* 11 Meter - \*\*Maximale Tragfähigkeit des Arbeitskorbs:\*\* 120 kg - \*\*Drehbereich des Arms:\*\* 400° - \*\*Abmessungen des Arbeitskorbs (L/B/H):\*\* 850 x 780 x 1150 mm - \*\*Maximale Reichweite ohne Stützen:\*\* 6,50 Meter --- ### \*\*Technische Spezifikationen:\*\* - \*\*Gesamtgewicht (zulässiges Gesamtgewicht):\*\* 2.900 kg - \*\*Nutzlast:\*\* 410 kg - \*\*Anzahl der Sitzplätze:\*\* 2 - \*\*Anzahl der Türen:\*\* 2 - \*\*Farbe:\*\* Weiß --- ### \*\*Zusätzliche Ausstattung und Optionen:\*\* - \*\*Hubarbeitsbühne:\*\* In gutem Zustand, elektrohydraulischer Betrieb mit einem Arbeitskorb aus Kunststoff (1000V Isolierung). - \*\*Sicherheitsmerkmale:\*\* Mechanische Notpumpe, Kontrollleuchte für die Transportposition und Sicherheitsgurte. - \*\*Komfortmerkmale:\*\* Klimaanlage vorhanden. --- ### \*\*Fahrzeugzustand:\*\* - \*\*Allgemein:\*\* Das Fahrzeug befindet sich in einem guten technischen Zustand und ist voll funktionsfähig. - \*\*Bemerkungen:\*\* - Hubarbeitsbühne: Funktioniert einwandfrei. - Reifenabnutzung: Weniger als 50 %. - Leichte Gebrauchsspuren. Dieser Renault Trafic ist eine vielseitige und praktische Wahl für Fachleute, die ein zuverlässiges Fahrzeug mit Hubarbeitsbühne für verschiedene Anwendungen benötigen.

## Zubehör

- Antiblockiersystem
- Klimaanlage
- Zentralverriegelung
- Zentralschmierung
- Geschwindigkeitsregelanlage
- Elektrische Fensterheber
- Geräuscharm
- Werkzeugkasten
- Radio/CD-Spieler
- Partikelfilter
- Fernlicht
- Seitentür
- Catalyst
- Trailer coupling
- Lenkhilfe
- Passenger seat
- Airbags
- Central doorlocking
- Electric windows
- EBS

- Verwärmungsautomatik
- ASR (Anti-Slip Regulation/Traction Control)