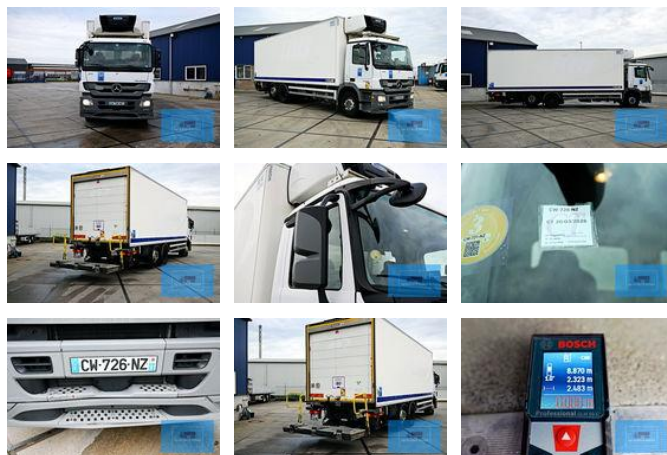




Mercedes-Benz Actros 2532 6X2 RETARDER FRIGO 890X246X255 CARRIER SUPRA CITY EURO 5 2013

Características generales

Marca	Mercedes-Benz
Modelo	Actros 2532
Subcategoría	Frigorífico
Lectura del odómetro	407.000km
Año de construcción	2013
Fecha del primer registro	04-07-2013
Color	Ingenio
Condición	Usado
Condición general	Muy bien
Combustible	Diesel
Clase de emisión	Euro 5
Referencia	741291



Características

Longitud	1.050cm
Ancho	260cm
Cabina	No
Número de serie	WDB9302061L741291

Mercedes-Benz Actros 2532 6X2 RETARDER FRIGO 890X246X255 CARRIER SUPRA CITY EURO 5 2013

Especificaciones técnicas

Número de ejes	3
Configuración de ejes	6x2
Transmisión	Automático
Activos	320hp

Descripción

Mercedes-Benz Actros 2532 NLG 6x2 – Camión frigorífico (Frigo) – Retardador – Carrier Supra City – Euro 5 – 2013 Primera matriculación: 04-07-2013 Kilometraje: 407.000 km Color original: Blanco Especificaciones técnicas • Motor: 320 CV, Euro 5, BlueTec 5 • Transmisión: Caja automática G211-12, Powershift 3 con retardador (BA1) • Distancia entre ejes: 540 cm • Número de chasis: WDB9302061L741291 Cabina • S-Cabina • Cabina diurna Sistema de refrigeración y carrocería • Unidad frigorífica: Carrier Supra City 1150 D/E • Caja frigorífica aislada: 890 × 250 × 255 cm • Puerta enrollable • Plataforma elevadora abatible

Accesorios

- ABS
- Tanque de combustible de aluminio
- Cierre central de puertas
- Lubricación central
- Cruise control
- Ventanas electrónicas
- Bajo Ruido
- Bocina de aire
- Luces de niebla
- Filtro de partículas
- Side skirts
- Limitador de velocidad
- Vehicle heater
- Luces brillantes
- Catalyst
- Parkassist
- Power steering
- Passenger seat
- Airbags
- Radio/Cd/Audio system
- Central doorlocking
- Electric windows
- Climate control
- Heater
- ASR (Anti-Slip Regulation/Traction Control)
- Retardador/Intarder

- Short cabin