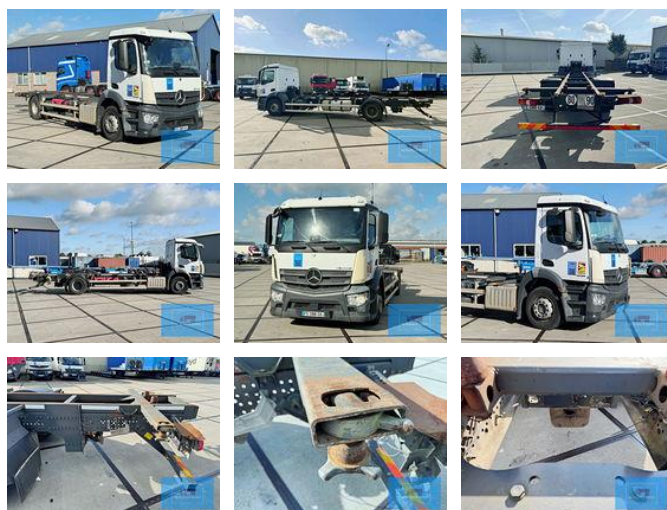




Mercedes-Benz Antos 1836 4X2 BDF EURO 6 OBD-C 2019

Características generales

Marca	Mercedes-Benz
Modelo	Antos 1836
Subcategoría	Caja móvil
Systema	other
Lectura del odómetro	665.000km
Año de construcción	2019
Fecha del primer registro	04-03-2019
Color	Ingenio
Condición	Usado
Combustible	Diesel
Clase de emisión	Euro 6
Referencia	325336B



Características

Peso vacío	8.195kg
Longitud	991cm
Ancho	255cm

Cabina	No
Número de serie	WDB96300310325336
Contenido del cilindro	10.877cc

Mercedes-Benz Antos 1836 4X2 BDF EURO 6 OBD-C 2019

Especificaciones técnicas

Número de ejes	2
Configuración de ejes	4x2
Transmisión	Automático
Activos	360hp

Descripción

Mercedes-Benz Antos 1836 NL 4x2 – Chasis-Cabina BDF Euro 6 OBD-C Primera matriculación: 04-03-2019 Kilometraje: 665.000 km Número de chasis (VIN): WDB96300310325336 Color: Blanco original (9947 Arctic White) Especificaciones: Cabina: F1S S-Cabina ClassicSpace, túnel 230, 320 mm Motor: OM 470, 360 CV, Euro 6 OBD-C Freno motor: High Performance Engine Brake Transmisión: Caja de cambios automática G 280-16/11,7-0,69 Powershift 3 Distancia entre ejes: 550 cm Frenos: Frenos de disco delanteros y traseros Aire acondicionado presente Versión BDF: Apto para cajas intercambiables de 7450 mm y 7820 mm

Accesorios

- Techo solar
- ABS
- Aire acondicionado
- Tanque de combustible de aluminio
- Lubricación central
- Cruise control
- Ventanas electrónicas
- Bajo Ruido
- Bocina de aire
- Suspensión neumática
- Luces de niebla
- Radio / reproductor de cassetes
- Radio / reproductor de CD
- Rueda de cambio
- Filtro de particulas
- Side skirts
- Limitador de velocidad
- horquilla
- Freno de motor reforzado
- Luces brillantes
- Catalyst
- Trailer coupling
- Power steering
- Airbags
- Radio/Cd/Audio system
- Central doorlocking
- Electric windows

- Climate control
- Heater
- ASR (Anti-Slip Regulation/Traction Control)
- Short cabin