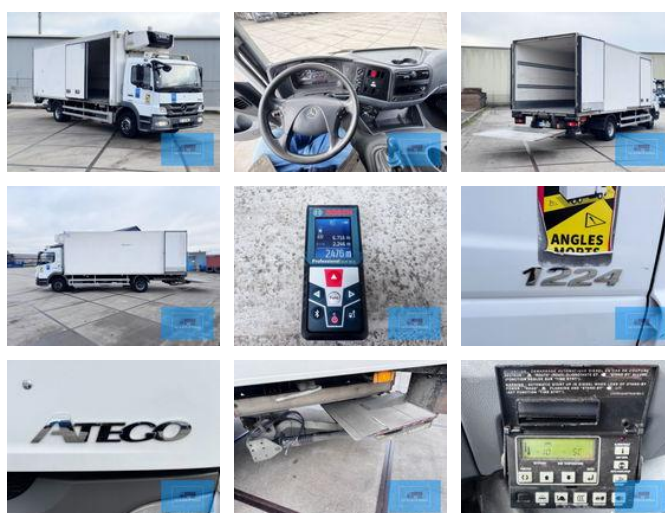




Mercedes-Benz Atego 1224 4X2 FRIGO CARRIER SUPRA 850 EURO 5 EEV 2014

Características generales

Marca	Mercedes-Benz
Modelo	Atego 1224
Subcategoría	Frigorífico
Lectura del odómetro	319.000km
Año de construcción	2014
Fecha del primer registro	28-01-2014
Color	Ingenio
Condición	Usado
Combustible	Diesel
Clase de emisión	Euro 5
Referencia	803195N



Características

Peso vacío	8.160kg
payloadWeight	3.830kg

Longitud	880cm
Ancho	255cm
Cabina	No
Número de serie	WDB9702571L803195

Mercedes-Benz Atego 1224 4X2 FRIGO CARRIER SUPRA 850 EURO 5 EEV 2014

Especificaciones técnicas

Número de ejes	2
Configuración de ejes	4x2
Transmisión	Apretón de manos
Activos	240hp

Descripción

Mercedes-Benz Atego 1224 4x2 Camión Frigorífico – Euro 5 (2014) Fecha de primera matriculación: 28/01/2014 Número de chasis: WDB9702571L803195 Kilometraje: 319.000 km ——— ⚙ Especificaciones técnicas: • Motor: 240 CV Euro 5 Bluetec 5 / EEV • Transmisión: Manual de 6 velocidades • Tracción: 4x2 • Suspensión: Ballestas delanteras, suspensión neumática trasera • Distancia entre ejes: 476 cm ——— ✳ Carrocería y equipamiento: • Equipo frigorífico: Carrier Supra 850 • Medidas de la caja: 670 x 246 x 225 cm • Plataforma elevadora: Dhollandia SM 1500 – capacidad de 1.500 kg • Cabina: Cabina diurna con aire acondicionado • Color: Blanco original

Accesorios

- ABS
- Aire acondicionado
- Cierre central de puertas
- Lubricación central
- Cruise control
- Ventanas electrónicas
- Bajo Ruido
- Bocina de aire
- Luces de niebla
- Filtro de particulas
- Side skirts
- Limitador de velocidad
- Luces brillantes
- Puerta lateral
- Power steering
- Passenger seat
- Radio/Cd/Audio system
- Central doorlocking
- Electric windows
- Climate control
- Heater
- Short cabin