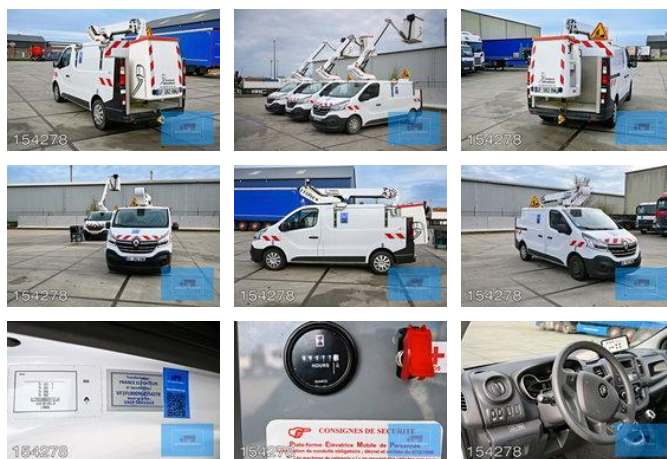




Renault Trafic DCI 111FCC FRANCE ELEVATEUR 66.000 KM 03-2022 377 HRS EURO 6 NACELLE

Características generales

Marca	Renault
Modelo	Trafic
Subcategoría	Plataforma de trabajo
Lectura del odómetro	66.000km
Año de construcción	2022
Fecha del primer registro	08-03-2022
Color	Ingenio
Condición	Usado
Condición general	Muy bien
Combustible	Diesel
Clase de emisión	Euro 6
Referencia	154278K
ceMarking	Sí



Características

Peso vacío	2.485kg
payloadWeight	470kg
GVW	2.955kg
Ancho	196cm

Número de serie	VF1FL000968154278
Máx. capacidad de levantamiento	120kg
liftingHeight	10.600mm
Contenido del cilindro	1.997cc
mastType	Articulated

Renault Trafic DCI 111FCC FRANCE ELEVATEUR 66.000 KM 03-2022 377 HRS EURO 6 NACELLE

Especificaciones técnicas

Activos

107kw

Descripción

Renault Trafic F 1000 L1H1 DCI 145 con plataforma elevadora ¿Está buscando un vehículo comercial fiable con plataforma elevadora para sus trabajos en entornos urbanos o aplicaciones industriales? Este Renault Trafic, equipado con una plataforma elevadora, ofrece la solución perfecta para todas sus necesidades. Ideal para trabajos de iluminación, líneas aéreas u otras instalaciones en altura. --- ### **Características principales:** - **Marca/Modelo:** Renault Trafic F 1000 L1H1 DCI 145 - **Año de fabricación:** 08-03-2022 - **Kilometraje:** 66.000 km - **Combustible:** Diésel (Gazole) - **Motor:** En buen estado, cumple con la normativa de emisiones Euro 6 - **Transmisión:** Caja de cambios manual - **Altura máxima de trabajo:** 11 metros - **Carga máxima de la cesta:** 120 kg - **Rango de rotación del brazo:** 400° - **Dimensiones de la cesta (L/A/H):** 850 x 780 x 1.150 mm - **Alcance máximo sin estabilizadores:** 6,50 metros --- ### **Especificaciones técnicas:** - **MMA (Masa Máxima Autorizada):** 2.900 kg - **Capacidad de carga:** 410 kg - **Número de asientos:** 2 - **Número de puertas:** 2 - **Color:** Blanco --- ### **Equipamiento y opciones adicionales:** - **Plataforma elevadora:** En buen estado, operación electrohidráulica con cesta de fibra (aislamiento de 1.000 V). - **Seguridad:** Bomba mecánica de emergencia, indicador de posición de transporte y cinturones de seguridad. - **Confort:** Aire acondicionado incluido. --- ### **Estado del vehículo:** - **General:** El vehículo está en buen estado técnico y completamente operativo. - **Observaciones:** - Plataforma elevadora: Funciona correctamente. - Desgaste de neumáticos: Menos del 50%. - Algunos pequeños signos de uso. Este Renault Trafic es una opción versátil y práctica para profesionales que necesitan un vehículo fiable con plataforma elevadora para diversas aplicaciones.

Accesorios

- ABS
- Aire acondicionado
- Cierre central de puertas
- Lubricación central
- Cruise control
- Ventanas eléctricas
- Bajo Ruido
- Caja de herramientas
- Radio / reproductor de CD
- Filtro de partículas
- Luces brillantes
- Puerta lateral
- Catalyst
- Trailer coupling
- Power steering
- Passenger seat
- Airbags
- Central doorlocking
- Electric windows
- EBS
- Heater

- ASR (Anti-Slip Regulation/Traction Control)