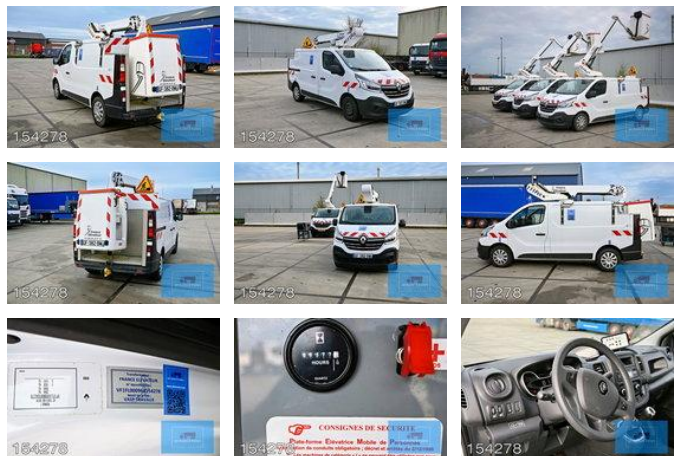




## Renault Trafic DCI 111FCC FRANCE ELEVATEUR 66.000 KM 03-2022 377 HRS EURO 6 NACELLE

### Características generales

Marca	Renault
Modelo	Trafic
Subcategoría	Plataforma de trabajo
Lectura del odómetro	66.000km
Año de construcción	2022
Fecha del primer registro	08-03-2022
Color	Ingenio
Condición	Usado
Condición general	Muy bien
Combustible	Diesel
Clase de emisión	Euro 6
Referencia	154278L
ceMarking	Sí



### Características

Peso vacío	2.485kg
payloadWeight	470kg
GVW	2.955kg
Ancho	196cm

Número de serie	VF1FL000968154278
Máx. capacidad de levantamiento	120kg
liftingHeight	10.600mm
Contenido del cilindro	1.997cc
mastType	Articulated

# Renault Trafic DCI 111FCC FRANCE ELEVATEUR 66.000 KM 03-2022 377 HRS EURO 6 NACELLE

## Especificaciones técnicas

Activos

107kw

## Descripción

### **Renault Trafic F 1000 L1H1 DCI 145 con plataforma elevadora** ¿Está buscando un vehículo comercial fiable con plataforma elevadora para sus trabajos en entornos urbanos o aplicaciones industriales? Este Renault Trafic, equipado con una plataforma elevadora, ofrece la solución perfecta para todas sus necesidades. Ideal para trabajos de iluminación, líneas aéreas u otras instalaciones en altura. --- ### **Características principales:** - **Marca/Modelo:** Renault Trafic F 1000 L1H1 DCI 145 - **Año de fabricación:** 08-03-2022 - **Kilometraje:** 66.000 km - **Combustible:** Diésel (Gazole) - **Motor:** En buen estado, cumple con la normativa de emisiones Euro 6 - **Transmisión:** Caja de cambios manual - **Altura máxima de trabajo:** 11 metros - **Carga máxima de la cesta:** 120 kg - **Rango de rotación del brazo:** 400° - **Dimensiones de la cesta (L/A/H):** 850 x 780 x 1.150 mm - **Alcance máximo sin estabilizadores:** 6,50 metros --- ### **Especificaciones técnicas:** - **MMA (Masa Máxima Autorizada):** 2.900 kg - **Capacidad de carga:** 410 kg - **Número de asientos:** 2 - **Número de puertas:** 2 - **Color:** Blanco --- ### **Equipamiento y opciones adicionales:** - **Plataforma elevadora:** En buen estado, operación electrohidráulica con cesta de fibra (aislamiento de 1.000 V). - **Seguridad:** Bomba mecánica de emergencia, indicador de posición de transporte y cinturones de seguridad. - **Confort:** Aire acondicionado incluido. --- ### **Estado del vehículo:** - **General:** El vehículo está en buen estado técnico y completamente operativo. - **Observaciones:** - Plataforma elevadora: Funciona correctamente. - Desgaste de neumáticos: Menos del 50%. - Algunos pequeños signos de uso. Este Renault Trafic es una opción versátil y práctica para profesionales que necesitan un vehículo fiable con plataforma elevadora para diversas aplicaciones.

## Accesorios

- Bluetooth
- Inmovilizador
- Enganche
- ABS
- Aire acondicionado
- Cierre central de puertas
- Lubricación central
- Cruise control
- Ventanas electrónicas
- Bajo Ruido
- Caja de herramientas
- Bocina de aire
- Luces de niebla
- Radio / reproductor de cassetes
- Radio / reproductor de CD
- Filtro de partículas
- Luces brillantes
- Puerta lateral
- Catalyst
- Trailer coupling
- Power steering

- Passenger seat
- Airbags
- Radio/Cd/Audio system
- Central doorlocking
- Electric windows
- EBS
- Climate control
- Heater
- ASR (Anti-Slip Regulation/Traction Control)