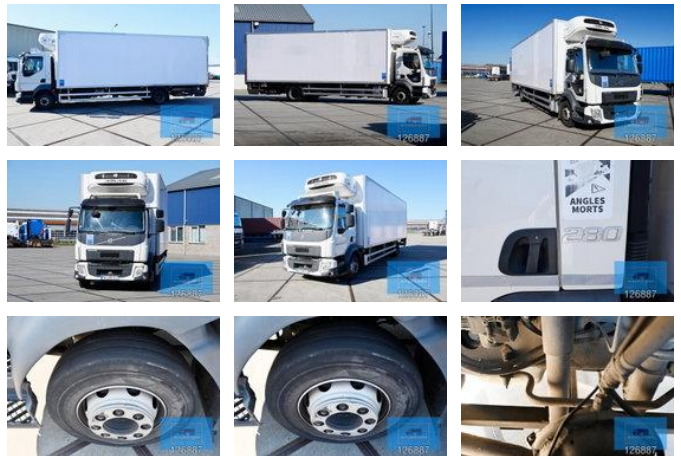




## Volvo FL 280 FRIGO | THERMOKING | 594 HRS | EURO 6-D | 2019

### Características generales

Marca	Volvo
Modelo	FL 280
Subcategoría	Frigorífico
Lectura del contador	444.000km
Año de construcción	2019
Fecha de primera inscripción	19-09-2019
Color	Ingenio
Condición	Usado
Estado general	Muy bien
Combustible	Diesel
Clase de emisiones	Euro 6
Referencia	126887E



### Propiedades

Peso individual	9.440kg
Capacidad de carga	6.560kg
Peso bruto vehicular	16.000kg
Longitud	980cm

Ancho	260cm
Cabina	De soltera
Número de serie	YV2TOY1A8KZ126887
Capacidad del cilindro	7.698cc

# Volvo FL 280 FRIGO | THERMOKING | 594 HRS | EURO 6-D | 2019

## Especificaciones técnicas

Número de ejes	2
Configuración de ejes	4x2
Transmisión	Automático
Activos	280hp

## Descripción

VOLVO FL280 4x2 – Camión Frigorífico – Thermo King T1000 Spectrum – Euro 6-D – 2019 Primera matriculación: 19-09-2019  
Kilometraje: 444.000 km Color original: Blanco Especificaciones técnicas • Motor: 280 CV, Euro 6-D • Transmisión: Caja de cambios automática ZF, 6 velocidades • Distancia entre ejes: 556 cm • Número de chasis: YV2T0Y1A8KZ126887 Equipo frigorífico y carrocería • Unidad de frío: Thermo King T1000R50 D • Caja isotérmica Lambert: 770 × 246 × 235 cm • Puerta enrollable neumática • Plataforma elevadora: DHollandia, 1.500 kg Inspecciones: • ITV / TÜV / CT válida hasta octubre de 2026 • ATP válido hasta octubre de 2028

## Accesorios

- Bluetooth
- ABS
- Cámara de visión trasera
- Aire acondicionado
- Cierre central de puertas
- Lubricación central
- Cruise control
- Ventanas electrónicas
- Bajo Ruido
- Bocina de aire
- Luces de niebla
- Sistema de navegación
- Radio / reproductor de cassetes
- Radio / reproductor de CD
- Rueda de cambio
- Filtro de partículas
- Side skirts
- Limitador de velocidad
- Vehicle heater
- Luces brillantes
- Catalyst
- Power steering
- Passenger seat
- Airbags
- Radio/Cd/Audio system

- Central doorlocking
- Electric windows
- Climate control
- Heater
- ASR (Anti-Slip Regulation/Traction Control)
- Short cabin