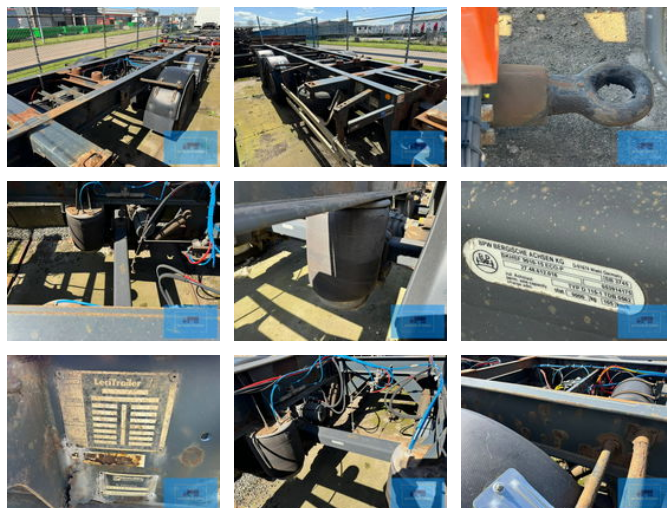




Lecitrailer 2-AXLE BPW BDF CHASSIS 2005

Caractéristiques générales

| | |
|------------------------------|-------------|
| Marque | Lecitrailer |
| Sous-catégorie | Châssis |
| Année de construction | 2005 |
| Date de première inscription | 25-11-2005 |
| Couleur | Noir |
| Condition | Utilisé |
| Conditions générales | Bien |
| Référence | 120639-A |



Caractéristiques

| | |
|---------------|----------|
| Poids à vide | 3.500kg |
| payloadWeight | 18.000kg |
| Longueur | 710cm |

Largeur

250cm

Numéro de série

VV1A2DE7USN120639

Lecitrailer 2-AXLE BPW BDF CHASSIS 2005

Spécifications techniques

Nombre d'axes

2

Description

REMORQUE LECITRAILER 2 ESSIEUX SYSTÈME BDF 2005 DATE DE PREMIÈRE INSCRIPTION 25-11-2005 NUMÉRO DE CHÂSSIS VV1A2DE7USN120639 REMORQUE POUR SYSTÈME BDF AVEC TWISTLOCKS SUSPENSION PNEUMATIQUE ESSIEUX BPW ECO PLUS ROUE DE SECOURS

Accessoires

- ABS
- Suspension pneumatique