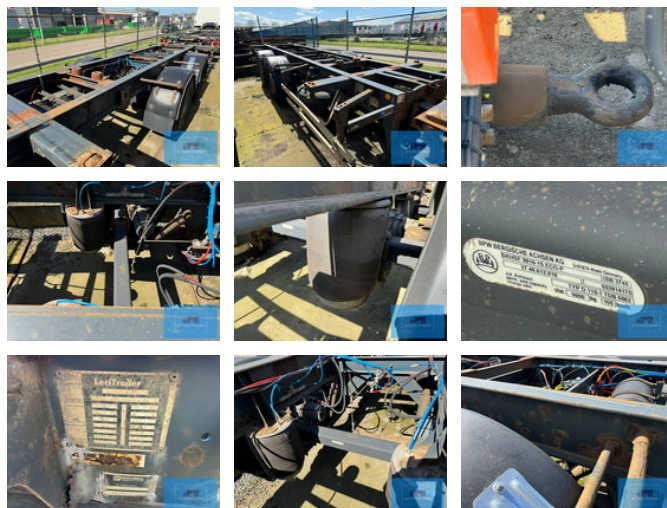




Lecitrailer 2-AXLE BPW BDF CHASSIS 2005

Caractéristiques générales

Marque	Lecitrailer
Sous-catégorie	Châssis pour conteneur
Année de construction	2005
Date de première inscription	25-11-2005
Couleur	Noir
Condition	Utilisé
Conditions générales	Bien
Référence	120639-B



Caractéristiques

Poids à vide	3.500kg
payloadWeight	18.000kg
Longueur	710cm

Largeur

250cm

Numéro de série

VV1A2DE7USN120639

Lecitrailer 2-AXLE BPW BDF CHASSIS 2005

Spécifications techniques

Nombre d'axes

2

Description

REMORQUE LECITRAILER 2 ESSIEUX SYSTÈME BDF 2005 DATE DE PREMIÈRE INSCRIPTION 25-11-2005 NUMÉRO DE CHÂSSIS VV1A2DE7USN120639 REMORQUE POUR SYSTÈME BDF AVEC TWISTLOCKS SUSPENSION PNEUMATIQUE ESSIEUX BPW ECO PLUS ROUE DE SECOURS

Accessoires

- ABS
- Suspension pneumatique