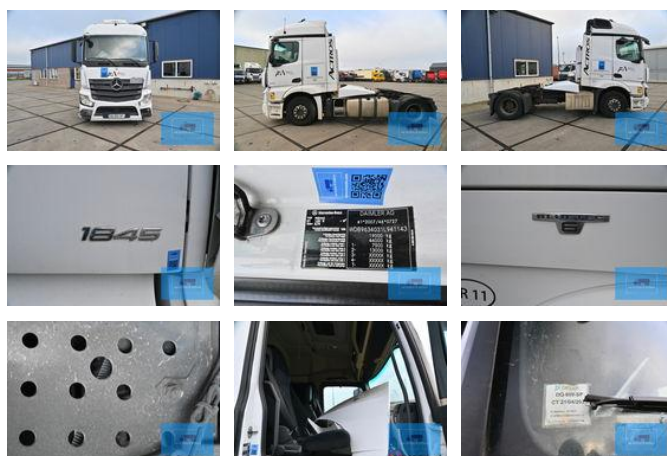




## Mercedes-Benz Actros 1845 4X2 EURO 6 2015

### Caractéristiques générales

|                                 |                   |
|---------------------------------|-------------------|
| Marque                          | Mercedes-Benz     |
| Mannequin                       | Actros 1845       |
| Sous-catégorie                  | Tracteur standard |
| Relevé du compteur kilométrique | 786.000km         |
| Année de construction           | 2015              |
| Date de première inscription    | 15-04-2015        |
| Couleur                         | Esprit            |
| Condition                       | Utilisé           |
| Carburant                       | Diesel            |
| Classe d'émission               | Euro 6            |
| Référence                       | 941143            |



### Caractéristiques

|                 |                   |
|-----------------|-------------------|
| Poids à vide    | 7.569kg           |
| Longueur        | 600cm             |
| Largeur         | 250cm             |
| Cabine          | Cabine couchette  |
| Numéro de série | WDB9634031L941143 |

Contenu du cylindre

12.809cc

# Mercedes-Benz Actros 1845 4X2 EURO 6 2015

## Spécifications techniques

|                        |             |
|------------------------|-------------|
| Nombre d'axes          | 2           |
| Configuration des axes | 4x2         |
| Transmission           | Automatique |
| Actifs                 | 450hp       |

## Description

MERCEDES BENZ ACTROS 1845 LS 4X2 EURO 6 2015 NO. DE SERIE WDB9634031L941143 1ERE IMMAT. 04/2015 786.000 KM 450 HP EURO 6 MOTEUR OM471 STREAMSPACE 230 TUNNEL 170 MM AUX DÉFLECTEURS POWERSHIFT/3-12 G211-12 B.D.V. EMPATTEMENT 370 CM COULEUR ORIGINAL BLANC (9147)

## Accessoires

- ABS
- Climatisation
- Réservoir de carburant en aluminium
- Verrouillage centralisé
- Lubrification centralisée
- Régulateur de vitesse
- Fenêtres électriques
- Faible bruit
- Boîte à outils
- Frigo
- Corne de l'air
- Feux de brouillard
- Filtre à particules
- Jupes latérales
- Cabine de couchage
- Limiteur de vitesse
- Lumières vives
- Pare-soleil
- Catalyst
- Direction assistée
- Passenger seat
- Airbags
- Radio/Cd/Audio system
- Central doorlocking
- Electric windows
- EBS
- Climate control
- Chauffage
- ASR (Anti-Slip Regulation/Traction Control)