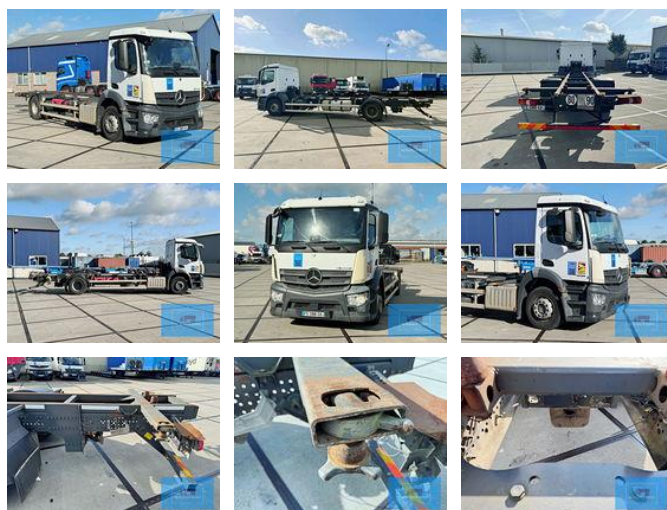




Mercedes-Benz Antos 1836 4X2 BDF EURO 6 OBD-C 2019

Caractéristiques générales

Marque	Mercedes-Benz
Mannequin	Antos 1836
Sous-catégorie	Caisse mobile
containerSystemType	other
Relevé du compteur kilométrique	665.000km
Année de construction	2019
Date de première inscription	04-03-2019
Couleur	Esprit
Condition	Utilisé
Carburant	Diesel
Classe d'émission	Euro 6
Référence	325336B



Caractéristiques

Poids à vide	8.195kg
Longueur	991cm
Largeur	255cm

Cabine	No
Numéro de série	WDB96300310325336
Contenu du cylindre	10.877cc

Mercedes-Benz Antos 1836 4X2 BDF EURO 6 OBD-C 2019

Spécifications techniques

Nombre d'axes	2
Configuration des axes	4x2
Transmission	Automatique
Actifs	360hp

Description

Mercedes-Benz Antos 1836 NL 4x2 – Châssis-Cabine BDF Euro 6 OBD-C Première immatriculation : 04-03-2019 Kilométrage : 665 000 km Numéro de châssis (VIN) : WDB96300310325336 Couleur : Blanc d'origine (9947 Arctic White) Spécifications : Cabine : F1S S-Cabine ClassicSpace, tunnel 230, 320 mm Moteur : OM 470, 360 ch, Euro 6 OBD-C Frein moteur : High Performance Engine Brake Boîte de vitesses : Boîte automatique G 280-16/11,7-0,69 Powershift 3 Empattement : 550 cm Freins : Freins à disque avant et arrière Climatisation présente Version BDF : Adapté aux caisses mobiles de 7450 mm et 7820 mm

Accessoires

- Toit ouvrant
- ABS
- Climatisation
- Réservoir de carburant en aluminium
- Lubrification centralisée
- Régulateur de vitesse
- Fenêtres électriques
- Faible bruit
- Corne de l'air
- Suspension pneumatique
- Feux de brouillard
- Lecteur radio / cassette
- Radio / lecteur CD
- Roue de secours
- Filtre à particules
- Jupes latérales
- Limiteur de vitesse
- Attraper taupe
- Frein moteur renforcé
- Lumières vives
- Catalyst
- Trailer coupling
- Direction assistée
- Airbags
- Radio/Cd/Audio system
- Central doorlocking
- Electric windows

- Climate control
- Chauffage
- ASR (Anti-Slip Regulation/Traction Control)
- Cabine courte