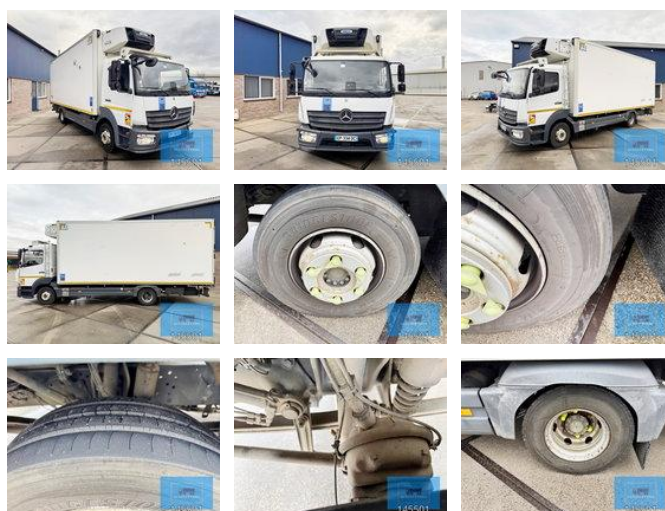




Mercedes-Benz Atego 1221 MEAT ROHRBAHNEN CARRIER SUPRA FRC 07-2017

Caractéristiques générales

Marque	Mercedes-Benz
Mannequin	Atego 1221
Sous-catégorie	Réfrigéré
Relevé du compteur kilométrique	278.000km
Année de construction	2017
Date de première inscription	12-07-2017
Couleur	Esprit
Condition	Utilisé
Conditions générales	Excellente
Carburant	Diesel
Classe d'émission	Euro 6
Référence	145501K



Caractéristiques

Poids à vide	7.945kg
payloadWeight	3.945kg

GVW	11.990kg
Longueur	830cm
Largeur	250cm
Cabine	No
Numéro de série	WDB96702810145501
Contenu du cylindre	5.132cc

Mercedes-Benz Atego 1221 MEAT ROHRBAHNEN CARRIER SUPRA FRC 07-2017

Spécifications techniques

Nombre d'axes	2
Configuration des axes	4x2
Transmission	Automatique
Actifs	210hp

Description

Mercedes-Benz Atego 1221 4x2 Camion Frigorifique – Carrier Supra 750 – Euro 6 Général • Marque / Modèle : Mercedes-Benz Atego 1221 • Configuration : Camion frigorifique 4x2 • Première mise en circulation : 12/07/2017 • Kilométrage : 278 000 km • Couleur : Blanc d'origine • Numéro de châssis (VIN) : WDB96702810145501 Moteur & Transmission • Puissance : 210 ch • Norme antipollution : Euro 6 OBD-C • Type de moteur : OM934, 4 cylindres • Boîte de vitesses : Automatique Powershift 3 • Type : G 90-6 (rapports 6,70 – 0,73) Cabine & Châssis • Cabine : ClassicSpace S • Version : Cabine jour • Tunnel moteur : 230 mm • Empattement : 422 cm Carrosserie frigorifique • Groupe frigorifique : Carrier Supra 750 D/E • Certification FRC valable jusqu'à : 06/2026 • Dimensions caisse isolée (L x l x H) : 610 x 235 x 235 cm • Portes arrière • Système de suspension pour viande

Accessoires

- ABS
- Verrouillage centralisé
- Lubrification centralisée
- Régulateur de vitesse
- Double réservoir de carburant
- Fenêtres électriques
- Faible bruit
- Corne de l'air
- Suspension pneumatique
- Feux de brouillard
- Roue de secours
- Filtre à particules
- Limiteur de vitesse
- Lumières vives
- Catalyst
- Parkassist
- Direction assistée
- Passenger seat
- Airbags
- Radio/Cd/Audio system
- Central doorlocking
- Electric windows
- Climate control
- Chauffage

- ASR (Anti-Slip Regulation/Traction Control)
- Cabine courte