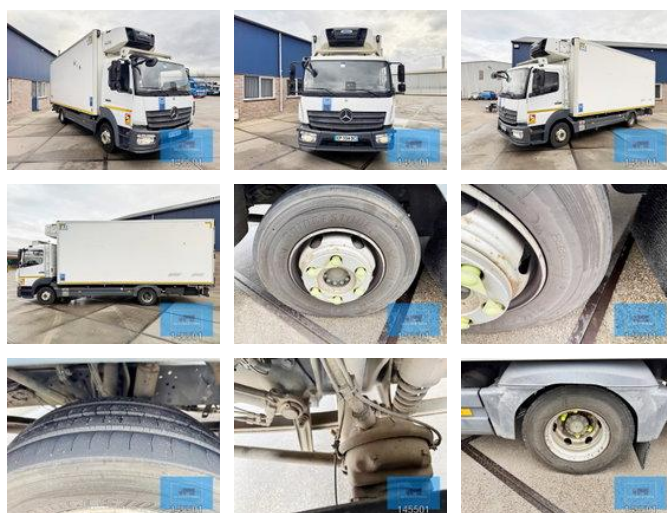




Mercedes-Benz Atego 1221 MEAT ROHRBAHNEN CARRIER SUPRA FRC 07-2017

Caractéristiques générales

Marque	Mercedes-Benz
Modèle	Atego 1221
Sous-catégorie	Réfrigéré
relevé de compteur	278.000km
Année de construction	2017
Date de première inscription	12-07-2017
Couleur	Esprit
Condition	Utilisé
État général	Très bien
Carburant	Diesel
Classe d'émission	Euro 6
Référence	145501D



Propriétés

Poids unique	7.945kg
capacité de charge	3.945kg

Poids total autorisé en charge (PTAC)	11.990kg
Longueur	830cm
Largeur	250cm
Cabine	Née
Numéro de série	WDB96702810145501
Capacité du cylindre	5.132cc

Mercedes-Benz Atego 1221 MEAT ROHRBAHNEN CARRIER SUPRA FRC 07-2017

Spécifications techniques

Nombre d'axes	2
Configuration des axes	4x2
Transmission	Automatique
Actifs	210hp

Description

Mercedes-Benz Atego 1221 4x2 Camion Frigorifique – Carrier Supra 750 – Euro 6 Général • Marque / Modèle : Mercedes-Benz Atego 1221 • Configuration : Camion frigorifique 4x2 • Première mise en circulation : 12/07/2017 • Kilométrage : 278 000 km • Couleur : Blanc d'origine • Numéro de châssis (VIN) : WDB96702810145501 Moteur & Transmission • Puissance : 210 ch • Norme antipollution : Euro 6 OBD-C • Type de moteur : OM934, 4 cylindres • Boîte de vitesses : Automatique Powershift 3 • Type : G 90-6 (rapports 6,70 – 0,73) Cabine & Châssis • Cabine : ClassicSpace S • Version : Cabine jour • Tunnel moteur : 230 mm • Empattement : 422 cm Carrosserie frigorifique • Groupe frigorifique : Carrier Supra 750 D/E • Certification FRC valable jusqu'à : 06/2026 • Dimensions caisse isolée (L x l x H) : 610 x 235 x 235 cm • Portes arrière • Système de suspension pour viande

Accessoires

- ABS
- Verrouillage centralisé
- Lubrification centralisée
- Régulateur de vitesse
- Double réservoir de carburant
- Fenêtres électriques
- Faible bruit
- Corne de l'air
- Suspension pneumatique
- Feux de brouillard
- Roue de secours
- Filtre à particules
- Limiteur de vitesse
- Lumières vives
- Catalyst
- Parkassist
- Direction assistée
- Passenger seat
- Airbags
- Radio/Cd/Audio system
- Central doorlocking
- Electric windows
- Climate control
- Chauffage

- ASR (Anti-Slip Regulation/Traction Control)
- Cabine courte