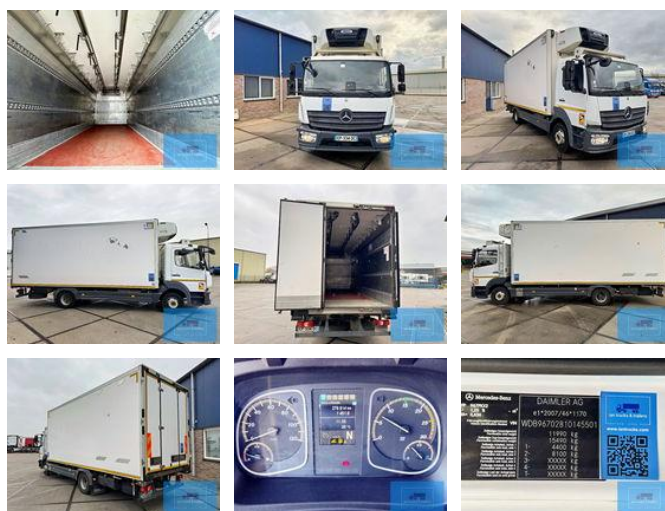




Mercedes-Benz Atego 1221 MEAT/ROHRBAHNEN CARRIER SUPRA FRC-06/2026 2017

Caractéristiques générales

Marque	Mercedes-Benz
Mannequin	Atego 1221
Sous-catégorie	Réfrigéré
Relevé du compteur kilométrique	278.000km
Année de construction	2017
Date de première inscription	12-07-2017
Couleur	Esprit
Condition	Utilisé
Conditions générales	Excellente
Carburant	Diesel
Classe d'émission	Euro 6
Référence	145501N



Caractéristiques

Poids à vide	7.945kg
payloadWeight	3.945kg

GVW	11.990kg
Longueur	830cm
Largeur	250cm
Cabine	No
Numéro de série	WDB96702810145501
Contenu du cylindre	7.700cc

Mercedes-Benz Atego 1221 MEAT/ROHRBAHNEN CARRIER SUPRA FRC-06/2026 2017

Spécifications techniques

Nombre d'axes	2
Configuration des axes	4x2
Transmission	Automatique
Actifs	210hp

Description

MERCEDES BENZ ATEGO 1221 4X2 FRIGO CARRIER SUPRA 750 FRC 06/2026 2017 NUMÉRO DE SÉRIE WDB96702810145501 DATE DE PREMIÈRE IMMATRICULATION 12-07-2017 278.000 KM MOTEUR EURO 6 ODB-C 210 CV OM934 S-CABINE CLASSICSPACE 230 TUNNEL CABINE DU JOUR BOÎTE AUTOMATIQUE G 90-6/6.70-0.73 POWERSHIFT 3 EMPATTEMENT 476 CM CARRIER SUPRA 750 D/E BOÎTE ISOTHERME 610 X 235 X 235 CM AVEC PORTES ARRIÈRE Système de rails de tuyaux à l'intérieur (viande) COULEUR D'ORIGINE BLANC

Accessoires

- ABS
- Verrouillage centralisé
- Lubrification centralisée
- Régulateur de vitesse
- Double réservoir de carburant
- Fenêtres électriques
- Faible bruit
- Corne de l'air
- Suspension pneumatique
- Feux de brouillard
- Roue de secours
- Filtre à particules
- Limiteur de vitesse
- Lumières vives
- Catalyst
- Parkassist
- Direction assistée
- Passenger seat
- Airbags
- Radio/Cd/Audio system
- Central doorlocking
- Electric windows
- Climate control
- Chauffage
- ASR (Anti-Slip Regulation/Traction Control)
- Cabine courte