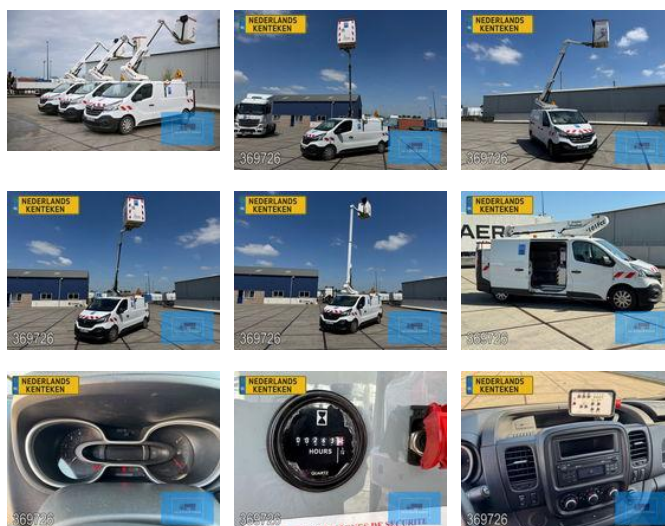




Renault Trafic DCI 101FCC FRANCE ELEVATEUR 66.000 KM 263 HRS 07-2022 EURO 6 NACELLE

Caractéristiques générales

Marque	Renault
Mannequin	Trafic
Sous-catégorie	Plateforme de travail
Plaque d'immatriculation	V29NHF
Relevé du compteur kilométrique	66.000km
Année de construction	2022
Date de première inscription	08-07-2022
Lecture du compteur horaire	263
Couleur	Esprit
Condition	Utilisé
Conditions générales	Excellente
Carburant	Diesel
Classe d'émission	Euro 6
Référence	369726C
ceMarking	Oui



Caractéristiques

Poids à vide	2.445kg
payloadWeight	605kg

GVW	3.050kg
Largeur	196cm
Numéro de série	VF1FL000068369726
Capacité de levage	120kg
Hauteur de levage	10.000mm
Contenu du cylindre	1.997cc
Mast type	Articulated

Renault Trafic DCI 101FCC FRANCE ELEVATEUR 66.000 KM 263 HRS 07-2022 EURO 6 NACELLE

Spécifications techniques

Actifs

107kw

Description

Renault Trafic F 1200 L1H1 DCI 145 avec nacelle élévatrice Vous recherchez un véhicule utilitaire fiable avec nacelle élévatrice pour vos travaux en milieu urbain ou dans des applications industrielles ? Ce Renault Trafic, équipé d'une nacelle élévatrice, offre la solution parfaite pour répondre à tous vos besoins. Idéal pour les travaux d'éclairage, les lignes aériennes ou d'autres installations en hauteur. --- ### **Caractéristiques principales :** - **Marque/Modèle :** Renault Trafic F 1200 L1H1 DCI 145 - **Année de fabrication :** 08-07-2022 - **Kilométrage :** 66.000 km - **Carburant :** Diesel (Gazole) - **Moteur :** En bon état, conforme à la norme Euro 6 - **Transmission :** Boîte de vitesses manuelle - **Nacelle :** France Elevateur 110Fcc - **Hauteur de travail maximale :** 10 mètres - **Charge maximale de la nacelle :** 120 kg - **Rotation du bras :** 400° - **Dimensions de la nacelle (L/l/h) :** 850 x 780 x 1 150 mm - **Portée maximale sans stabilisateurs :** 6,10 mètres --- ### **Spécifications techniques :** - **PTAC (Poids Total Autorisé en Charge) :** 2 900 kg - **Charge utile :** 410 kg - **Nombre de places assises :** 2 - **Nombre de portes :** 2 - **Couleur :** Blanc --- ### **Équipements et options supplémentaires :** - **Nacelle élévatrice :** En bon état, commande électro-hydraulique avec nacelle en fibre (isolation 1 000 V). - **Sécurité :** Pompe mécanique d'urgence, voyant pour la position de transport et ceintures de sécurité. - **Confort :** Climatisation incluse. --- ### **État du véhicule :** - **Général :** Le véhicule est en bon état technique et entièrement opérationnel. - **Remarques :** - Nacelle élévatrice : Fonctionne correctement. - Usure des pneus : Moins de 50 %. - Quelques légères traces d'utilisation. Ce Renault Trafic est un choix polyvalent et pratique pour les professionnels ayant besoin d'un véhicule fiable avec nacelle élévatrice pour diverses applications.

Accessoires

- ABS
- Climatisation
- Verrouillage centralisé
- Lubrification centralisée
- Régulateur de vitesse
- Fenêtres électriques
- Faible bruit
- Boîte à outils
- Radio / lecteur CD
- Filtre à particules
- Lumières vives
- Porte latérale
- Cataly
- Trailer coupling
- Direction assistée
- Passenger seat
- Airbags
- Central doorlocking
- Electric windows
- EBS
- Chauffage

- ASR (Anti-Slip Regulation/Traction Control)