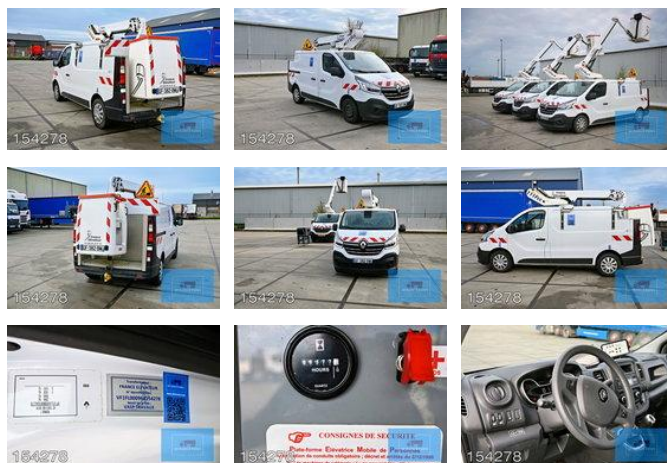




Renault Trafic DCI 111FCC FRANCE ELEVATEUR 66.000 KM 03-2022 377 HRS EURO 6 NACELLE

Caractéristiques générales

| | |
|---------------------------------|-----------------------|
| Marque | Renault |
| Mannequin | Trafic |
| Sous-catégorie | Plateforme de travail |
| Relevé du compteur kilométrique | 66.000km |
| Année de construction | 2022 |
| Date de première inscription | 08-03-2022 |
| Couleur | Esprit |
| Condition | Utilisé |
| Conditions générales | Excellente |
| Carburant | Diesel |
| Classe d'émission | Euro 6 |
| Référence | 154278L |
| ceMarking | Oui |



Caractéristiques

| | |
|---------------|---------|
| Poids à vide | 2.485kg |
| payloadWeight | 470kg |
| GVW | 2.955kg |
| Largeur | 196cm |

| | |
|---------------------|-------------------|
| Numéro de série | VF1FL000968154278 |
| Capacité de levage | 120kg |
| Hauteur de levage | 10.600mm |
| Contenu du cylindre | 1.997cc |
| Mast type | Articulated |

Renault Trafic DCI 111FCC FRANCE ELEVATEUR 66.000 KM 03-2022 377 HRS EURO 6 NACELLE

Spécifications techniques

Actifs

107kw

Description

Renault Trafic F 1000 L1H1 DCI 145 avec nacelle élévatrice Vous recherchez un véhicule utilitaire fiable avec nacelle élévatrice pour vos travaux en milieu urbain ou dans des applications industrielles ? Ce Renault Trafic, équipé d'une nacelle élévatrice, offre la solution parfaite pour répondre à tous vos besoins. Idéal pour les travaux d'éclairage, les lignes aériennes ou d'autres installations en hauteur. --- ### **Caractéristiques principales :** - **Marque/Modèle :** Renault Trafic F 1000 L1H1 DCI 145 - **Année de fabrication :** 08-03-2022 - **Kilométrage :** 66 000 km - **Carburant :** Diesel (Gazole) - **Moteur :** En bon état, conforme à la norme Euro 6 - **Transmission :** Boîte de vitesses manuelle - **Hauteur de travail maximale :** 11 mètres - **Charge maximale de la nacelle :** 120 kg - **Rotation du bras :** 400° - **Dimensions de la nacelle (L/l/h) :** 850 x 780 x 1 150 mm - **Portée maximale sans stabilisateurs :** 6,50 mètres --- ### **Spécifications techniques :** - **PTAC (Poids Total Autorisé en Charge) :** 2 900 kg - **Charge utile :** 410 kg - **Nombre de places assises :** 2 - **Nombre de portes :** 2 - **Couleur :** Blanc --- ### **Équipements et options supplémentaires :** - **Nacelle élévatrice :** En bon état, commande électro-hydraulique avec nacelle en fibre (isolation 1 000 V). - **Sécurité :** Pompe mécanique d'urgence, voyant pour la position de transport et ceintures de sécurité. - **Confort :** Climatisation incluse. --- ### **État du véhicule :** - **Général :** Le véhicule est en bon état technique et entièrement opérationnel. - **Remarques :** - Nacelle élévatrice : Fonctionne correctement. - Usure des pneus : Moins de 50 %. - Quelques légères traces d'utilisation. Ce Renault Trafic est un choix polyvalent et pratique pour les professionnels ayant besoin d'un véhicule fiable avec nacelle élévatrice pour diverses applications.

Accessoires

- Bluetooth
- Antidémarrage
- Attelage
- ABS
- Climatisation
- Verrouillage centralisé
- Lubrification centralisée
- Régulateur de vitesse
- Fenêtres électriques
- Faible bruit
- Boîte à outils
- Corne de l'air
- Feux de brouillard
- Lecteur radio / cassette
- Radio / lecteur CD
- Filtre à particules
- Lumières vives
- Porte latérale
- Catalyst
- Trailer coupling
- Direction assistée

- Passenger seat
- Airbags
- Radio/Cd/Audio system
- Central doorlocking
- Electric windows
- EBS
- Climate control
- Chauffage
- ASR (Anti-Slip Regulation/Traction Control)