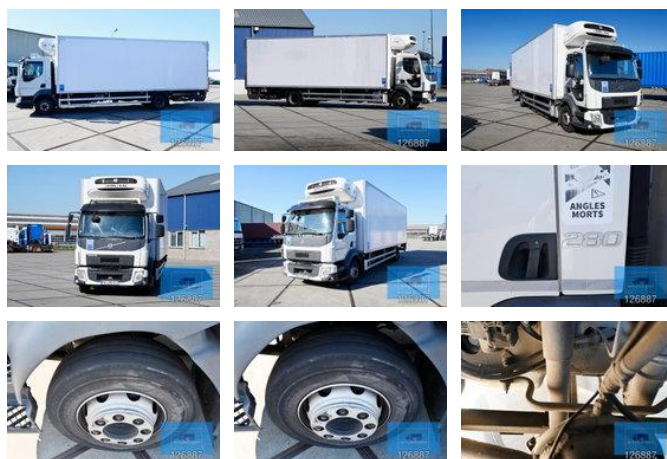




Volvo FL 280 FRIGO | THERMOKING | 594 HRS | EURO 6-D | 2019

Caractéristiques générales

Marque	Volvo
Modèle	FL 280
Sous-catégorie	Réfrigéré
relevé de compteur	444.000km
Année de construction	2019
Date de première inscription	19-09-2019
Couleur	Esprit
Condition	Utilisé
État général	Très bien
Carburant	Diesel
Classe d'émission	Euro 6
Référence	126887E



Propriétés

Poids unique	9.440kg
capacité de charge	6.560kg
Poids total autorisé en charge (PTAC)	16.000kg
Longueur	980cm

Largeur	260cm
Cabine	Née
Numéro de série	YV2TOY1A8KZ126887
Capacité du cylindre	7.698cc

Volvo FL 280 FRIGO | THERMOKING | 594 HRS | EURO 6-D | 2019

Spécifications techniques

Nombre d'axes	2
Configuration des axes	4x2
Transmission	Automatique
Actifs	280hp

Description

VOLVO FL280 4x2 – Camion Frigorifique – Thermo King T1000 Spectrum – Euro 6-D – 2019 Première mise en circulation : 19/09/2019 Kilométrage : 444 000 km Couleur d'origine : Blanc Caractéristiques techniques • Moteur : 280 ch, Euro 6-D • Transmission : Boîte automatique ZF, 6 vitesses • Empattement : 556 cm • Numéro de châssis : YV2T0Y1A8KZ126887 Groupe frigorifique & Carrosserie • Groupe froid : Thermo King T1000R50 D • Caisse isotherme Lambert : 770 × 246 × 235 cm • Porte roulante pneumatique • Hayon élévateur : DHollandia, 1 500 kg Contrôles : • CT / TÜV / MOT valable jusqu'en octobre 2026 • ATP valable jusqu'en octobre 2028

Accessoires

- Bluetooth
- ABS
- Caméra de recul
- Climatisation
- Verrouillage centralisé
- Lubrification centralisée
- Régulateur de vitesse
- Fenêtres électriques
- Faible bruit
- Corne de l'air
- Feux de brouillard
- Système de navigation
- Lecteur radio / cassette
- Radio / lecteur CD
- Roue de secours
- Filtre à particules
- Jupes latérales
- Limiteur de vitesse
- Chauffage
- Lumières vives
- Catalyst
- Direction assistée
- Passenger seat
- Airbags
- Radio/Cd/Audio system

- Central doorlocking
- Electric windows
- Climate control
- Chauffage
- ASR (Anti-Slip Regulation/Traction Control)
- Cabine courte