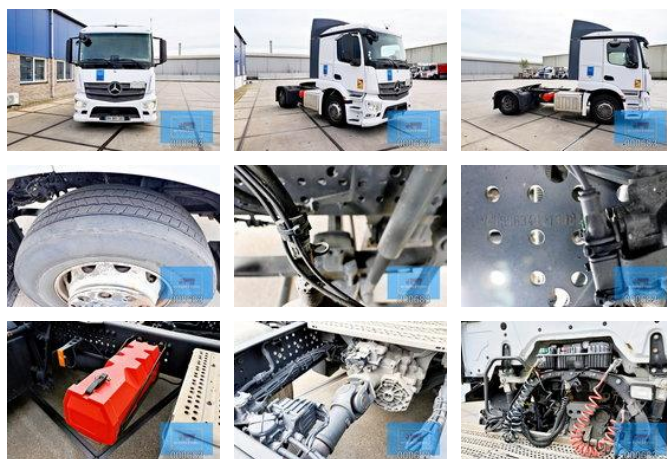




## Mercedes-Benz Actros 1840 4X2 CLASSICSPACE 230 MP4 EURO 6 MY 2016

### Algemene kenmerken

Merk	Mercedes-Benz
Model	Actros 1840
Subcategorie	Standaard trekker
Tellerstand	598.000km
Bouwjaar	2015
Datum eerste registratie	15-09-2015
Kleur	Wit
Conditie	Gebruikt
Algemene staat	Erg goed
Brandstof	Diesel
Emissieklasse	Euro 6
Referentie	000683B



### Eigenschappen

Ledig gewicht	7.200kg
Lengte	600cm
Breedte	250cm
Cabine	Slaapcabine

Serienummer

WDB9634031000683

---

Cilinder inhoud

10.677cc

# Mercedes-Benz Actros 1840 4X2 CLASSICSPACE 230 MP4 EURO 6 MY 2016

## Technische specificaties

Aantal assen	2
Asconfiguratie	4x2
Transmissie	Automaat
Vermogen	400hp

## Omschrijving

MERCEDES-BENZ ACTROS 1840 LS 4x2 CLASSICSPACE 230 - MP4 - EURO 6 - MY 2016 • Merk / Type: Mercedes-Benz Actros 1840 LS • Uitvoering: 4x2 trekker • Cabine: ClassicSpace 230 • Platform: MP4 • Emissienorm: Euro 6 • Datum eerste toelating: 09/2015 (modeljaar 2019) • Kilometerstand: 598.000 km • Motor: OM470 • Vermogen: 460 pk • Emissie / Motorvariant: Euro 6 (versie 2) • Transmissie: PowerShift/3 • Versnellingsbak: G211-12 automatische versnellingsbak (12-traps) • Cabine details: ClassicSpace 230 met tunnel 320 mm • Aerodynamica: Cabine-spoilerset aanwezig • Rijassistentie / veiligheid: • Active Brake Assist • Attention Assist • Lane Keeping Assist • Codes: S1H + S1L + S1P • Wielbasis: 370 cm • Kleur: Originele fabriekskleur 9147 Arctic White • Chassisnummer (VIN): WDB96340310000683

## Accessoires

- ABS
- Airconditioning
- Aluminium brandstoftank
- Centrale deurvergrendeling
- Centrale smering
- Cruise control
- Dakspoiler
- Elektrisch bedienbare ramen
- Geluidsarm
- Gereedschapskist
- Luchthoorn
- Mistlampen
- Radio/Cassette speler
- Radio/CD speler
- Roetfilter
- Slaapcabine
- Snelheidsbegrenzer
- Standkachel
- Verstralers
- Katalisator
- Stuurbevestiging
- Passagiersstoel
- Airbags
- Radio/Cd/Audio systeem

- Centrale vergrendeling
- Elektrische ramen
- Climate control
- Verwarming
- ASR (Anti-Slip Regulation/Traction Control)